



TCC South FWISD | P-TECH

5301 Campus Dr. Fort Worth, TX 76119 | 817-515-4402

<https://www.fwisd.org/southcollegiate>

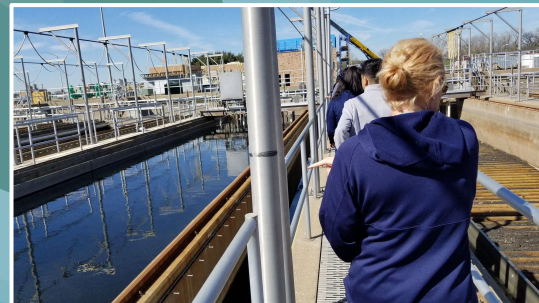
GSPOC Open House | November 6 | 6 - 8 PM

Application for 2024-2025 school year opens on
November 3: <https://www.fwisd.org/choices>

GSPOC Casa Abierta | 6 de noviembre | 6 - 8 pm

La solicitud para el año escolar 2024-2025 se abre el 3 de
noviembre: <https://www.fwisd.org/choices>

Degree - Pathways Grado - Itinerarios	Certifications Certificaciones
Associate of Arts in Business Asociado en Artes en Negocios	Level 1, Level 2, MOS Associate and Expert in Word and Excel, OSHA Nivel 1, Nivel 2, MOS Asociado y Experto en Word y Excel, OSHA
Associate of Arts with Water Management Asociado en artes con gestión del agua	Water Operator Distribution - License D, Wastewater Operator - License D, OSHA Operador de Agua Distribución - Licencia D Operador de aguas residuales - Licencia D, OSHA
Associate of Applied Science in Electronics Technology Asociado en Ciencias Aplicadas en Tecnología Electrónica	Renewable Energy, OSHA Energía renovable, OSHA
Associate of Applied Science in Electrical Line Technician Asociado en Ciencias Aplicadas en Técnico de Línea Eléctrica	Level 1 - Ground Technician, Level 2 Line Technician, OSHA Nivel 1 - Técnico de tierra, Técnico de línea de nivel 2, OSHA



City of Fort Worth Water
Agua de la ciudad de Fort Worth



Oncor Electric | Oncor eléctrico